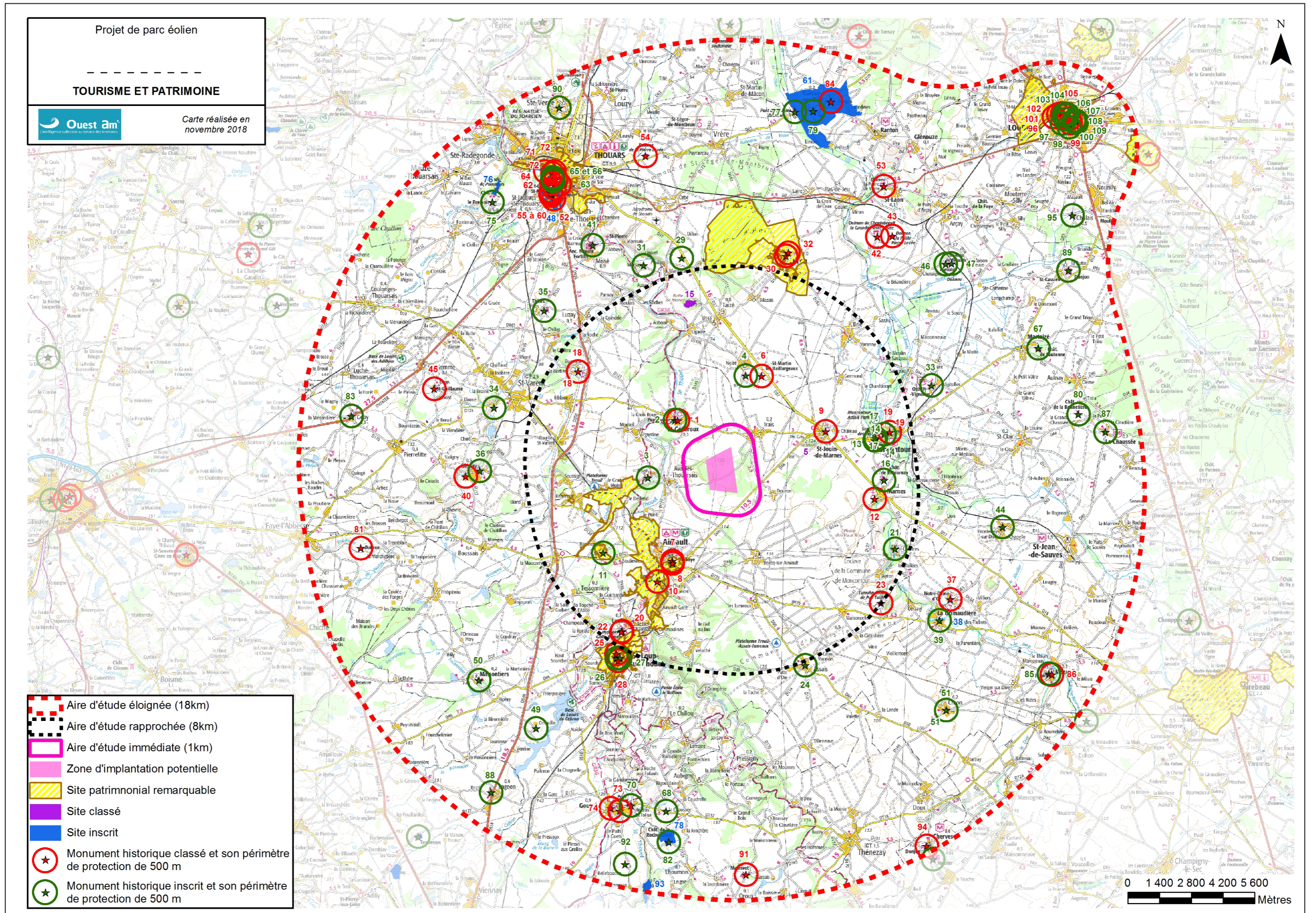
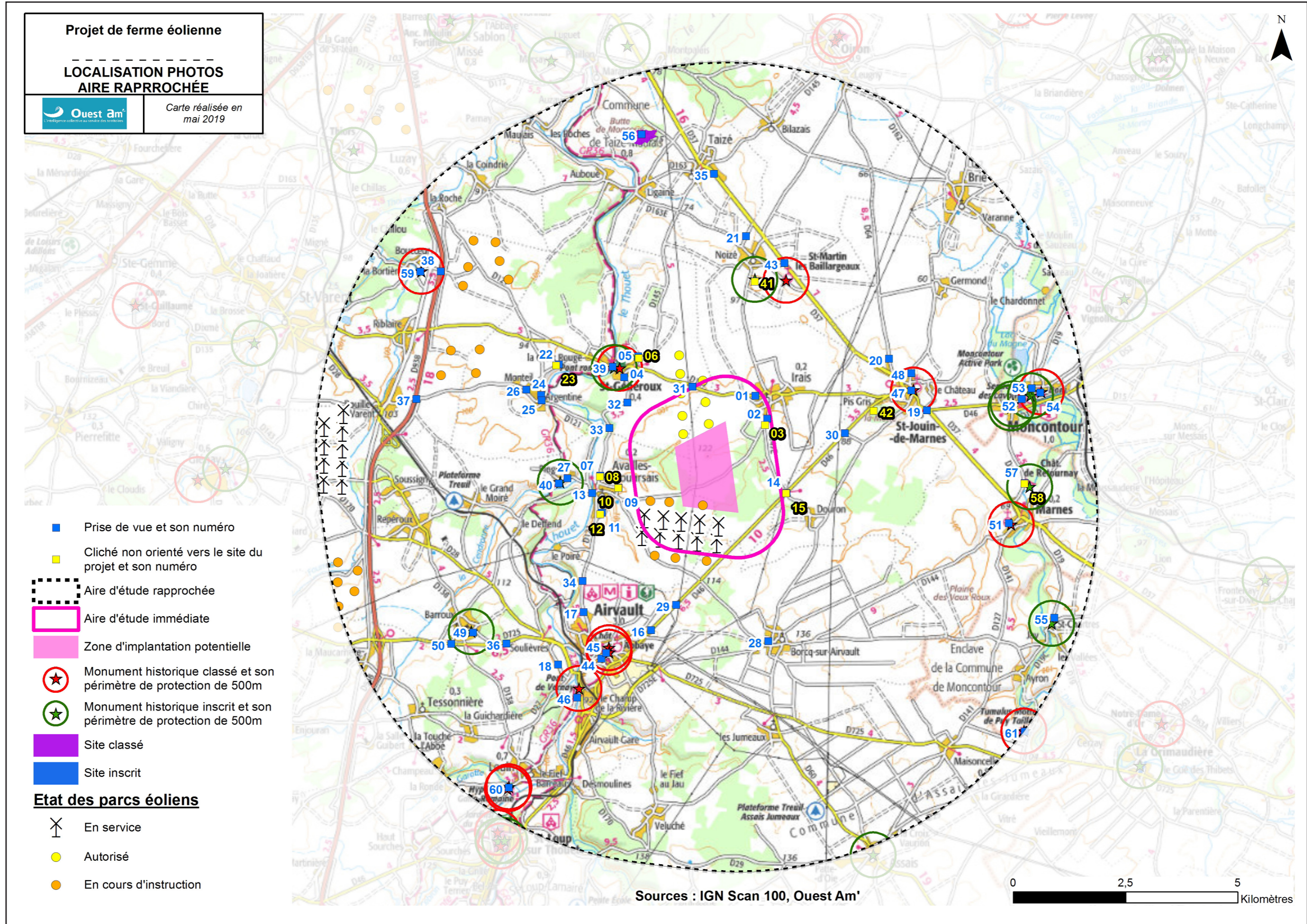


# Carte 7 : Tourisme et patrimoine



### 1.3. ANALYSE DES PERCEPTIONS VISUELLES AUTOUR DU PROJET

Carte 8 : Localisation des prises de vue de l'état initial du paysage, dans l'aire rapprochée



### 1.3.1. Perceptions proches à semi-éloignées (aires immédiate et rapprochée ; <8 km)


#### a) Perceptions depuis l'habitat

Irais constitue un petit bourg qui s'établit dans la plaine agricole, au nord-est de la zone d'implantation potentielle, dont il est séparé par un massif boisé. Ce contexte boisé permet une mise en retrait du site du projet vis-à-vis du bourg d'où les éoliennes seront perçues de manière partielle (vues tronquées par le boisement et filtrées par le bâti et les jardins ou haies bocagères attenants aux habitations).


Figure 14 : Vue aérienne à au sud-ouest d'Irais et localisation des prises de vue




Prise de vue n°1 : Irais, sortie ouest

	<i>Aire d'étude</i>	<i>Immédiate</i>
	<i>Thème</i>	<i>Agglomération riveraine</i>
	<i>Distance au projet</i>	<i>Environ 870 mètres</i>
	<i>Contexte</i>	<i>Ouvert puis boisé</i>
	<i>Perception du site</i>	<i>Semi-Filtrée</i>
	<i>Niveau d'enjeu visuel</i>	<b>Fort</b>

Prise de vue n°2 : Irais, sortie sud, sur D147E

	<i>Aire d'étude</i>	<i>Immédiate</i>
	<i>Thème</i>	<i>Agglomération riveraine</i>
	<i>Distance au projet</i>	<i>Environ 910 mètres</i>
	<i>Contexte</i>	<i>Ouvert et boisé</i>
	<i>Perception du site</i>	<i>Semi-filtré</i>
	<i>Niveau d'enjeu visuel</i>	<b>Fort</b>

Prise de vue n°3 : Irais, maison isolée, sur la D147E

	<i>Aire d'étude</i>	<i>Immédiate</i>
	<i>Thème</i>	<i>Agglomération riveraine</i>
	<i>Distance au projet</i>	<i>Cliché non orienté vers le site</i>
	<i>Contexte</i>	<i>Haies persistantes autour de l'habitation</i>
	<i>Perception du site</i>	<i>Fermée</i>
	<i>Niveau d'enjeu visuel</i>	<b>Faible</b>

Au nord-ouest, le bourg de Saint-Généroux bénéficie d'une situation visuelle assez protectrice compte tenu de son insertion dans la vallée du Thouet. Ainsi, depuis le cœur du bourg, les vues vers le site du projet sont fermées par la topographie et les versants boisés. Certaines maisons récentes, construites en périphérie du bourg ancien, notamment sur la frange Est, viennent se positionner sur le sommet de versant et offrent des vues en direction du site. Toutefois ces vues sont déjà concernées par le projet autorisé de Saint-Généroux ainsi que par les éoliennes déjà construites du parc d'Availles-Thouarsais qui caractérisent le paysage quotidien de ces riverains.

Prise de vue n°4 : Saint-Généroux, sortie sud, sur D145

	<i>Aire d'étude</i>	<i>Rapprochée</i>
	<i>Thème</i>	<i>Agglomération riveraine</i>
	<i>Distance au projet</i>	<i>Environ 1,9 Km</i>
	<i>Contexte</i>	<i>Jeunes haies bocagères</i>
	<i>Perception du site</i>	<i>Semi-filtrée</i>
	<i>Niveau d'enjeu visuel</i>	<b>Modéré ; perception des éoliennes d'Availles Thouarsais</b>

Figure 15 : Vue aérienne à l'est de Saint-Généroux et localisation des prises de vue



Prise de vue n°5 : Saint-Généroux, lotissement à l'est



Aire d'étude	Rapprochée
Thème	Agglomération riveraine
Distance au projet	Environ 2,1 Km
Contexte	Parcelle bocagère
Perception du site	Semi-filtré
Niveau d'enjeu visuel	Modéré ; perception des éoliennes d'Availles-Thouarsais

Prise de vue n°6 : Saint-Généroux, maison du lotissement à l'est



Aire d'étude	Rapprochée
Thème	Agglomération riveraine
Distance au projet	Cliché non orienté vers le site
Contexte	Maisons neuves avec vues vers le site
Perception du site	Semi-filtrée par le bocage (cf. prise de vue n°5)
Niveau d'enjeu	Modéré ; perception des éoliennes d'Availles-Thouarsais

Tout comme Saint-Généroux, Availles-Thouarsais s'est développé en appui sur la vallée du Thouet ce qui limite les vues longues, particulièrement au niveau du cœur de bourg où les perceptions potentielles vers le projet sont plus faibles. Quelques maisons sont plus exposées aux vues, notamment au nord, sur la rue de l'Ancienne Abbaye, ou encore au sud, depuis le lotissement récent situé sur un sommet de versant.

Figure 17 : Vue aérienne d'Availles-Thouarsais et localisation des prises de vue



Prise de vue n°7 : Availles-Thouarsais, rue de l'Ancienne Abbaye



Aire d'étude	Rapprochée
Thème	Agglomération riveraine
Distance au projet	Environ 1,7 Km
Contexte	Coteau boisé
Perception du site	Semi-filtrée
Niveau d'enjeu visuel	Modéré

Prise de vue n°8 : Availles-Thouarsais, rue de l'ancienne Abbaye



Aire d'étude	Rapprochée
Thème	Agglomération riveraine
Distance au projet	Cliché non orienté vers le site
Contexte	Habitation avec façade orientée vers le site
Perception du site	Semi-filtré (cf. prise de vue n°7)
Niveau d'enjeu visuel	Modéré

Prise de vue n°9 : Availles-Thouarsais, au nord-est du bourg



Aire d'étude	Rapprochée
Thème	Agglomération riveraine
Distance au projet	Environ 1,4 Km
Contexte	Coteau cultivé
Perception du site	Semi-filtrée par la topographie
Niveau d'enjeu visuel	<b>Modéré</b>

Prise de vue n°12 : Availles-Thouarsais, lotissement au sud



Aire d'étude	Rapprochée
Thème	Agglomération riveraine
Distance au projet	Cliché non orienté vers le site
Contexte	Lotissements avec façades orientées vers le site
Perception du site	Semi-filtrée par la topographie
Niveau d'enjeu visuel	<b>Modéré</b>

Prise de vue n°10 : Availles-Thouarsais, au nord-est du bourg



Aire d'étude	Rapprochée
Thème	Agglomération riveraine
Distance au projet	Cliché non orienté vers le site
Contexte	Façades arrières d'habitation
Perception du site	Fermée depuis les façades principales
Niveau d'enjeu visuel	<b>Faible</b>

Prise de vue n°13 : Availles-Thouarsais, pont sur le Thouet



Aire d'étude	Rapprochée
Thème	Agglomération riveraine
Distance au projet	Environ 1,9 Km
Contexte	Vallée
Perception du site	Fermée par la topographie
Niveau d'enjeu visuel	<b>Faible</b>

Prise de vue n°11 : Availles-Thouarsais, lotissement au sud



Aire d'étude	Rapprochée
Thème	Agglomération riveraine
Distance au projet	Environ 1,8 Km
Contexte	Coteau bocager
Perception du site	Semi-filtré
Niveau d'enjeu visuel	<b>Modéré ; perception des éoliennes d'Availles-Thouarsais</b>

Au sud-est de la zone d'implantation potentielle, le bourg de Douron est localisé en arrière de massifs boisés qui limitent fortement les perceptions vers le site du projet.

**Prise de vue n°14 : Abords de Douron, au croisement de la D147 et de la D46**



Aire d'étude	Rapprochée
Thème	Agglomération riveraine
Distance au projet	Environ 1,1 Km
Contexte	Boisé
Perception du site	Fortement filtrée
Niveau d'enjeu visuel	Faible

**Prise de vue n°15 : Abords de Douron, au croisement de la D147 et de la D46**



Aire d'étude	Rapprochée
Thème	Agglomération riveraine
Distance au projet	Cliché non orienté vers le site
Contexte	Boisement
Perception du site	Fermée
Niveau d'enjeu visuel	Faible

Airvault (3 003 habitants, en 2015) constitue la principale agglomération de l'aire rapprochée. Elle est située dans la vallée du Thouet ce qui la protège globalement des perceptions vers le site du projet. Il faut sortir du centre historique ancien et se placer sur les franges urbaines, particulièrement au nord, en sommets de versants, pour observer quelques maisons disposant d'un contexte visuel plus ouvert. La vue est déjà caractérisée à cet endroit par le parc éolien existant d'Availles-Thouarsais.

**Prise de vue n°16 : Airvault, sortie nord-est sur D46**



Aire d'étude	Rapprochée
Thème	Agglomérations proches
Distance au projet	Environ 2,9 Km
Contexte	Paysage de plaine déjà caractérisé par l'éolien
Perception du site	Ouverte
Niveau d'enjeu visuel	Modéré ; perception du parc éolien d'Availles Thouarsais

**Prise de vue n°17 : Airvault, sortie nord sur route d'Availles**



Aire d'étude	Rapprochée
Thème	Agglomérations proches
Distance au projet	Environ 3,2 Km
Contexte	Paysage de plaine déjà caractérisé par l'éolien
Perception du site	Semi-filtrée
Niveau d'enjeu visuel	Modéré ; perception du parc éolien d'Availles-Thouarsais

**Prise de vue n°18 : Airvault, rue du Fief du Château, à l'ouest du Thouet**



Aire d'étude	Rapprochée
Thème	Agglomérations proches
Distance au projet	Environ 4,5 Km
Contexte	Vallée boisée du Thouet
Perception du site	Fermée
Niveau d'enjeu visuel	Faible

La situation du bourg de Saint-Jouin-de-Marnes est caractérisée par la présence au sud-ouest du bourg d'une butte boisée qui limite les vues vers le site d'implantation.

**Prise de vue n°19 : Saint-Jouin-de-Marnes, route de Poitiers, au sud-est**



Aire d'étude	Rapprochée
Thème	Agglomérations proches
Distance au projet	Environ 4,5 Km
Contexte	Topographie (butte de la Motte) et végétation qui ferment la vue
Perception du site	Fortement filtrée
Niveau d'enjeu visuel	Faible

Prise de vue n°20 : Saint-Jouin-de-Marnes, route d'Oiron, au nord



Aire d'étude	Rapprochée
Thème	Agglomérations proches
Distance au projet	Environ 4,2 Km
Contexte	Topographie qui ferme la vue
Perception du site	Fermée
Niveau d'enjeu visuel	Nul

Noizé est situé en arrière d'une ligne de crête qui limite les enjeux visuels vers le sud. Les vues depuis les habitations situées sur la frange sud du bourg seront, au mieux, tronquées par la topographie.

Prise de vue n°21 : Noizé, au nord du bourg



Aire d'étude	Rapprochée
Thème	Agglomérations proches
Distance au projet	Environ 5,3 Km
Contexte	Bourg en arrière de la ligne de crête
Perception du site	Fermée
Niveau d'enjeu visuel	Faible

Plusieurs petits villages s'établissent sur les abords de la vallée du Thouet. Les clichés suivants illustrent les situations visuelles de ces zones d'habitat secondaires.

Prise de vue n°22 : Rue du Coteau d'Argentine, à l'ouest de Saint-Généroux



Aire d'étude	Rapprochée
Thème	Villages proches
Distance au projet	Environ 3,1 Km
Contexte	Vallée boisée du Thouet
Perception du site	Filtrée
Niveau d'enjeu visuel	Modéré

Prise de vue n°23 : Coteau d'Argentine, contexte visuel des maisons



Aire d'étude	Rapprochée
Thème	Villages proches
Distance au projet	Cliché non orienté vers le site
Contexte	Haies bocagères hautes
Perception du site	Fortement filtrée
Niveau d'enjeu visuel	Faible

Prise de vue n°24 : Argentine, rue de la Maison Forte (D121)



Aire d'étude	Rapprochée
Thème	Villages proches
Distance au projet	Environ 3,1 Km
Contexte	Vallée boisée du Thouet
Perception du site	Fortement filtrée
Niveau d'enjeu visuel	Faible

Prise de vue n°25 : Argentine, D121, au cœur du village



Aire d'étude	Rapprochée
Thème	Villages proches
Distance au projet	Environ 3,1 Km
Contexte	Vallée du Thouet rue dans l'axe du projet
Perception du site	Filtrée
Niveau d'enjeu visuel	Modéré

Prise de vue n°26 : Monteil, à l'est du village



Aire d'étude	Rapprochée
Thème	Villages proches
Distance au projet	Environ 3,5 Km
Contexte	Vue limitée par coteaux du Thouet
Perception du site	Filtrée
Niveau d'enjeu visuel	Modéré

Prise de vue n°27 : Piogé, rue du Haut Village



Aire d'étude	Rapprochée
Thème	Villages proches
Distance au projet	Environ 2,4 Km
Contexte	Vue dominante sur la vallée du Thouet
Perception du site	Semi-filtrée, déjà caractérisé par l'éolien
Niveau d'enjeu visuel	Modéré ; perception du parc éolien d'Availles-Thouarsais

Borq-sur-Airvault, au sud de la zone d'implantation se positionne dans la plaine cultivée au croisement des routes D60 et D144. De grandes exploitations agricoles sont présentes sur la bordure nord du bourg, bordées d'alignement de peupliers qui contribuent au filtrage visuel vers le site.

Prise de vue n°28 : Borq-sur-Airvault, rues de la Tonelle-Jean Gaudriau



Aire d'étude	Rapprochée
Thème	Agglomérations proches
Distance au projet	Environ 2,9 Km
Contexte	Bâtiments d'exploitation, peupliers et boisements
Perception du site	Semi-filtrée
Niveau d'enjeu visuel	Faible

c) Perceptions depuis les voies de communication

L'ensemble des routes proches du site présente un trafic faible à très faible. Les D37 et D46, qui constituent les deux axes principaux à proximité du projet, sont des voies très rectilignes qui traversent une plaine cultivée très horizontale. La présence du parc construit d'Availles-Thouarsais vient rompre la monotonie de ce paysage routier en lui apportant une dimension verticale intéressante. Les lignes électriques à haute tension et leurs pylones de grande dimension constituent un élément assez marquant du paysage. Des motifs épars de boisements et de buttes boisées filtrent plus ou moins les perceptions au gré des traversées de la plaine.

Prise de vue n°29 : D46, au nord d'Airvault



Aire d'étude	Rapprochée
Thème	Voies de communication + habitat
Distance au projet	Environ 2,2 Km
Contexte	Plaine cultivée avec bois épars
Perception du site	Semi-filtrée Vue déjà caractérisée par l'éolien
Niveau d'enjeu visuel	Modéré ; perception du parc éolien d'Availles-Thouarsais

Prise de vue n°30 : D46, au sud de Saint-Jouin-de-Marne



Aire d'étude	Rapprochée
Thème	Voies de communication + habitat
Distance au projet	Environ 2,7 Km
Contexte	Plaine ouverte avec arrière plan boisé
Perception du site	Semi-filtrée
Niveau d'enjeu visuel	Modéré

Prise de vue n°31 : D147, entre Irais et Saint-Généroux



Aire d'étude	Rapprochée
Thème	Voies de communication + habitat
Distance au projet	Environ 1 Km
Contexte	Le 1er plan sera occupé par les éoliennes autorisées du parc de Saint-Généroux-Irais
Perception du site	Semi-filtrée
Niveau d'enjeu	Modéré



A l'ouest de l'aire immédiate, la D145 est une route faiblement fréquentée qui relie Saint-Généroux à Availles-Thouarsais en passant par la vallée du Thouet. Sur cette voie, la végétation et la topographie encaissée permettent de réduire les enjeux visuels.

Prise de vue n°32 : D145, entre Saint-Généroux et Availles-Thouarsais



Aire d'étude	Rapprochée
Thème	Voies de communication + habitat
Distance au projet	Environ 1,4 Km
Contexte	Route desservant le fond de vallée et bordée de bocage
Perception du site	Semi-filtrée
Niveau d'enjeu visuel	Modéré

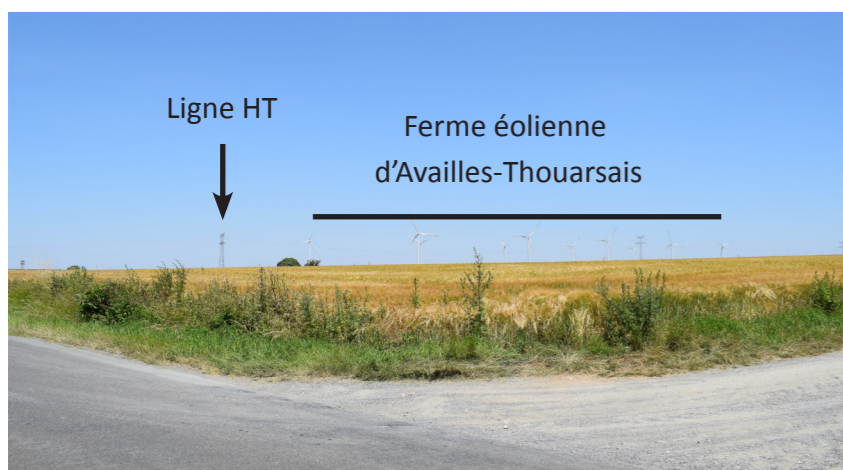
Prise de vue n°33 : D145, dans la vallée du Thouet



Aire d'étude	Rapprochée
Thème	Voies de communication + habitat
Distance au projet	Environ 1,5 Km
Contexte	Coteaux boisés de la vallée du Thouet
Perception du site	Fortement filtrée
Niveau d'enjeu visuel	Faible

Les clichés suivants présentent les différentes vues représentatives des séquences visuelles existantes sur les autres axes routiers principaux de l'aire rapprochée.

Prise de vue n°34 : D121, entre Availles-Thouarsais et Airvault



Aire d'étude	Rapprochée
Thème	Voies de communication + habitat
Distance au projet	Environ 2,7 Km
Contexte	Rebord de plaine cultivée déjà caractérisé par l'éolien
Perception du site	Semi-filtrée par la topographie
Niveau d'enjeu visuel	Modéré

Prise de vue n°35 : D37, sortie sud-est de Taizé



Aire d'étude	Rapprochée
Thème	Voies de communication + habitat
Distance au projet	Environ 5,5 Km
Contexte	Horizon visuel caractérisé par l'éolien
Perception du site	Semi-filtrée
Niveau d'enjeu visuel	Modéré

Prise de vue n°36 : D725, entre Airvault et Barroux



Aire d'étude	Rapprochée
Thème	Voies de communication + habitat
Distance au projet	Environ 8 Km
Contexte	Plateau cultivé à l'ouest de la vallée du Thouet
Perception du site	Semi filtrée par les bois sur l'horizon
Niveau d'enjeu visuel	Modéré

Prise de vue n°37 : D938, en sortie de Bouillé-Saint-Varent



Aire d'étude	Rapprochée
Thème	Voies de communication
Distance au projet	Environ 5,8 Km
Contexte	Plaine ouverte avec arrière plan boisé
Perception du site	Semi-filtrée, paysage déjà caractérisé par l'éolien
Niveau d'enjeu visuel	Modéré

Prise de vue n°38 : D938, en sortie de Boucœur



Aire d'étude	Rapprochée
Thème	Voies de communication
Distance au projet	Environ 6,5 Km
Contexte	Plaine ouverte et horizon boisé
Perception du site	Semi-filtrée, avec présence de l'éolien
Niveau d'enjeu visuel	Modéré

## b) Perceptions depuis les monuments et sites protégés

Une vingtaine de monuments et sites protégés s'établit sur l'aire rapprochée. Les plus proches sont ceux de Saint-Généroux (église classée et pont inscrit sur le Thouet) qui bénéficient d'une situation relativement protégée compte tenu du caractère encaissé du bourg au cœur de la vallée boisée du Thouet.

### Prise de vue n° 39 : Église et pont sur le Thouet, à Saint-Généroux



Aire d'étude	Rapprochée
Statut	MH+ISMH
Distance au projet	Environ 2,2 Km
Contexte	Vallée encaissée et boisée
Perception du site	Fortement filtrée
Covisibilité potentielle	Faible

### Prise de vue n° 40 : Château de Piogé, sur Availles-Thouarsais



Aire d'étude	Rapprochée
Statut	ISMH
Distance au projet	Environ 2,2 Km
Contexte	Vallées boisées de la Cendronne et du Thouet
Perception du site	Filtrée
Niveau d'enjeu visuel	Faible

Le château de Piogé (privé) se localise sur la vallée de la Cendronne, non loin de sa jonction avec la vallée du Thouet. Il bénéficie ainsi de la protection visuelle des versants boisés de ces deux vallées adjacentes.

Un dolmen inscrit à l'inventaire des monuments historiques (ISMH) est présent à environ 3,2 km au nord du site sur la commune de Oiron. Son contexte boisé le rend peu perceptible et peu accessible. L'enjeu de covisibilité depuis ses abords est très limité.

### Prise de vue n° 41 : Dolmen, à Oiron



(Source : <http://www.tourisme-pays-thouarsais.fr/1514822-megalithes-pierres-a-pineau/>)

Aire d'étude	Rapprochée
Statut	ISMH
Distance au projet	Cliché non orienté vers le site
Contexte	Boisement
Perception du site	Fortement filtrée
Covisibilité potentielle	Nulle à faible

Les clichés suivants illustrent les situations visuelles de chacun des autres sites ou monuments protégés de l'aire rapprochée dont la plupart sont situés dans des contextes peu exposés aux vues vers le site du projet.

### Prise de vue n° 42 : Butte de la Motte (au sommet), à Saint-Jouin-de-Marne



(Source : [http://webissimo.developpement-durable.gouv.fr/IMG/pdf/Atlas\\_Deux\\_Sevres\\_Cahier\\_1\\_2\\_classes\\_cle111477.pdf](http://webissimo.developpement-durable.gouv.fr/IMG/pdf/Atlas_Deux_Sevres_Cahier_1_2_classes_cle111477.pdf))

Aire d'étude	Rapprochée
Thème	SC
Distance au projet	Cliché non orienté vers le site
Contexte	Site classé peu étendu, entièrement entouré de bois
Perception du site	Fermée
Covisibilité potentielle	Nulle

#### Pour mémoire, abréviations utilisées :

SC = Site Classé ; SI = Site Inscrit ;

MH = Monument historique classé ; ISMH = Monument historique inscrit

SPR = Site Patrimonial Remarquable